

For Earth, For Life
Kubota

BX

TRACTEUR DIESEL KUBOTA
BX231/BX261

Des tracteurs diesel sub-compacts ultra-polyvalents, adaptés à la réalisation d'une multitude de travaux dans votre jardin ou sur votre propriété.



BXtra 231/261

Des tracteurs sub-compacts affichant la puissance et la polyvalence nécessaires pour venir à bout d'une multitude de travaux.

Plus petits et plus faciles à manœuvrer qu'un tracteur classique, les modèles BX231/261 sub-compacts sont suffisamment puissants et polyvalents pour accomplir les travaux de jardinage, d'aménagement paysager et d'entretien les plus ardues. Leur moteur diesel 3 cylindres économe en carburant développe toute la puissance dont vous avez besoin pour les opérations exigeantes de transport et de remorquage ou les travaux en dévers. Les BX231/261 simplifient par ailleurs les interventions de maintenance grâce à leur capot à ouverture totale qui offre un accès rapide à l'ensemble des points d'entretien du moteur.



FORMAT COMPACT

D'une longueur hors tout similaire à celle d'un tracteur de jardin standard, les BX231/261 sont faciles à conduire et permettent de travailler aisément dans les espaces les plus restreints. Grâce à leur taille compacte, ils préservent également le gazon. Mais ne vous y trompez pas : malgré leur petit gabarit, ces tracteurs remarquablement puissants sont capables d'abattre une grande variété de tâches et de chantiers.

MOTEURS DIESEL KUBOTA AU SERVICE DE PERFORMANCES EXCEPTIONNELLES

Les tracteurs BX231/261 renferment un robuste moteur Kubota spécifiquement conçu pour eux. Véritable bête de travail, ce moteur diesel 3 cylindres développe 23 chevaux : une puissance inégalée dans cette catégorie, lui permettant de relever tous les défis.

CAPOT/AILES EN MÉTAL

Le capot et les ailes en métal des BX231/261 résistent aux chocs et aux déformations, conférant à votre tracteur toute la solidité requise pour conserver une apparence à la hauteur de ses performances.

GARDE AU SOL

Avec leur garde au sol de 213 mm, les tracteurs BX231/261 se jouent des grosses pierres et autres obstacles qui se dressent en travers de leur chemin.

ATTELAGE 3 POINTS POLYVALENT DE CATÉGORIE I

Les BX231/261 sont dotés d'un solide attelage 3 points de catégorie I à commande hydraulique compatible avec un large éventail d'outils arrière.

ARCEAU DE SÉCURITÉ REPLIABLE

Grâce au nouvel arceau de sécurité repliable, vous pouvez aisément vous faufiler dans les hangars et autres bâtiments présentant une entrée de faible hauteur.



CAPOT À OUVERTURE TOTALE



- A. RELEVAGE À COMMANDE SÉQUENTIELLE
- B. PUISSANTS PHARES HALOGÈNES
- C. DISTRIBUTEUR DE COMMANDE DES OUTILS FRONTAUX
- D. FLUX D'AIR DE REFROIDISSEMENT INVERSE
- E. GRAND RÉSERVOIR DE CARBURANT
- F. 4 ROUES MOTRICES



BX231/261 Cabine Optionelle

BXtra Confortable

Plus de maîtrise, de confort et d'espace.

Le tableau de bord repensé est à la fois plus moderne et plus élégant. Il comporte les indicateurs habituels, parfaitement lisibles, qui vous fournissent toutes les informations dont vous avez besoin pour utiliser votre tracteur efficacement et en toute sécurité. Siège de luxe entièrement rembourré à dossier haut inclinable et accoudoirs réglables, nouveau volant inclinable, plus d'espace pour les jambes... Le poste de travail vous aide à rester productif tout en optimisant votre confort.



NOUVEAU SIÈGE DE LUXE À SUSPENSION PNEUMATIQUE AVEC ACCOUDOIRS (option)

Exclusivité des modèles BX231/261, ce siège à dossier haut à suspension pneumatique entièrement réglable, assure des déplacements et des travaux tout en souplesse. Un siège à dossier haut à suspension mécanique est également proposé afin de répondre à tous les besoins.

TABLEAU DE BORD FACILE À LIRE

Le nouveau tableau de bord des BX231/261 comprend des indicateurs particulièrement lisibles vous donnant accès à toutes les informations vitales dont vous avez besoin pour garantir à votre tracteur un fonctionnement souple, sûr et efficace. D'un simple coup d'œil, vous disposez de l'ensemble des données nécessaires sur les principales fonctions et l'état de vos BX231/261. Sur le grand tachymètre central, la plage de régime optimale pour les travaux au chargeur est matérialisée en orange.

NOUVEAU VOLANT INCLINABLE

Repositionné pour améliorer le confort et la maîtrise de la direction, le volant des BX231/261 s'incline également pour s'adapter à la morphologie de l'opérateur : une fonctionnalité appréciable si le tracteur est utilisé par plusieurs personnes.

RÉGULATEUR DE VITESSE

Le régulateur de vitesse maintenant automatiquement la vitesse constante, vous n'avez pas à conserver le pied sur la pédale de marche avant, ce qui vous évite de vous fatiguer, notamment lorsque vous tondez de vastes surfaces ou que vous effectuez des déplacements sur de longues distances.

TRANSMISSION HST SIMPLE D'UTILISATION

La transmission hydrostatique (HST) opère des changements de vitesses avant et arrière souples et rapides via ses deux pédales. Vous avez ainsi les mains libres pour la conduite et le contrôle des outils.

POSTE OPÉRATEUR SPACIEUX

Le confort de l'opérateur a été amélioré grâce à une plateforme totalement plane.

A. DIRECTION ASSISTÉE HYDRAULIQUE

B. PLANCHER COMPLÈTEMENT PLAT OFFRANT PLUS D'ESPACE POUR LES JAMBES

C. PORTE-BOISSON

D. POIGNÉE

E. COMPARTIMENT DE RANGEMENT AVEC PRISE 12 V

Grâce à ce compartiment pratique, votre téléphone sera toujours chargé et à portée de main. Suffisamment spacieux pour accueillir les modèles les plus imposants, il est doté d'un couvercle qui protège votre appareil pendant que vous travaillez. La prise 12 V est installée côté siège pour une parfaite accessibilité.



F. MONOLEVIER DE LUXE

G. ARCEAU DE SÉCURITÉ REPLIABLE

BXtra Quick

Nouveau plateau de coupe « easy-over » 1,37 m ou 1,52 m.

Les tracteurs BX231/261 peuvent recevoir un plateau de coupe « easy-over » Kubota, aussi facile et rapide à installer qu'à déposer. La procédure est on ne peut plus simple. Commencez par déployer les rampes à 40°, puis libérez les roues de jauge arrière à ressort. Roulez ensuite sur le plateau. Actionnez le verrou arrière du plateau et le levier de joint de cardan. Enfin, rétractez les rampes, relevez le plateau et commencez à tondre.



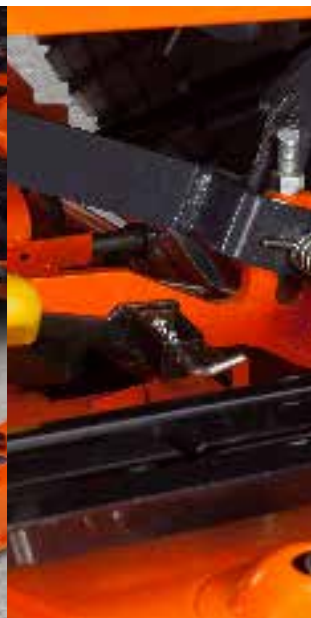
Étape 1:

Déployez les rampes et libérez les roues de jauge.



Étape 2:

Roulez sur le plateau.



Étape 3:

Verrouillez le plateau à l'aide du verrou arrière.



GARDE AU SOL RECORD

Équipé d'un plateau de coupe ventral « easy over », les tracteurs BX231/261 sub-compact affichent une garde au sol de 152,4 mm – la plus élevée dans leur catégorie ! Ils peuvent ainsi franchir sans dommages de nombreux obstacles.

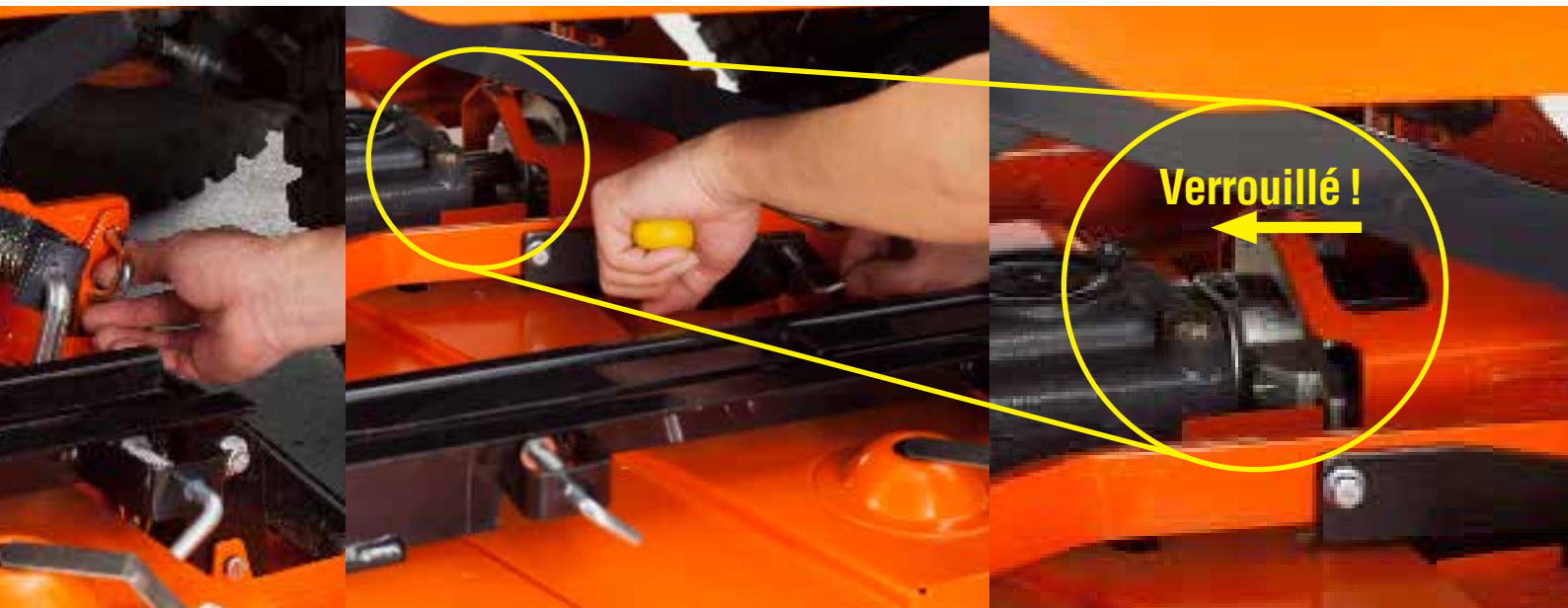


PLATEAU DE COUPE « EASY-OVER » KUBOTA

RCK54D-23BX-EU/RCK60D-23BX-EU

Caractéristiques techniques des plateaux de coupe

Modèle	RCK54D-23BX-EU	RCK60D-23BX-EU
Type	« Easy-Over » à éjection latérale	
Nombre de lames	3	
Montage	« Easy-Over » suspendu	
Largeur de coupe mm	1372	1524
Hauteur de coupe mm	25-102	
Réglage de la hauteur de coupe	Par molette	
Poids kg	117	129



Étape 4:

Raccordez l'arbre de prise de force à l'aide du levier et réglez les roues de jauge.



Étape 5:

Rétractez les rampes, relevez le plateau et commencez à tondre.

BXtra Facile

Faciles à conduire, faciles à manœuvrer.

Faciles à conduire et à manœuvrer, les tracteurs polyvalents BX231/261 vous font gagner en sérénité et en efficacité lors des travaux de tonte les plus difficiles. D'une longueur équivalente à celle des tracteurs de jardin standards, les BX231/261 se fauillent aisément entre les arbres et dans les recoins exigus de votre jardin. Grâce à leur taille compacte, ils préservent également le gazon. Rapide à installer et à déposer, le carter de coupe ventral à enjamber se décline en deux tailles – 1,37 m et 1,52 m – pour répondre à vos exigences spécifiques de tonte.

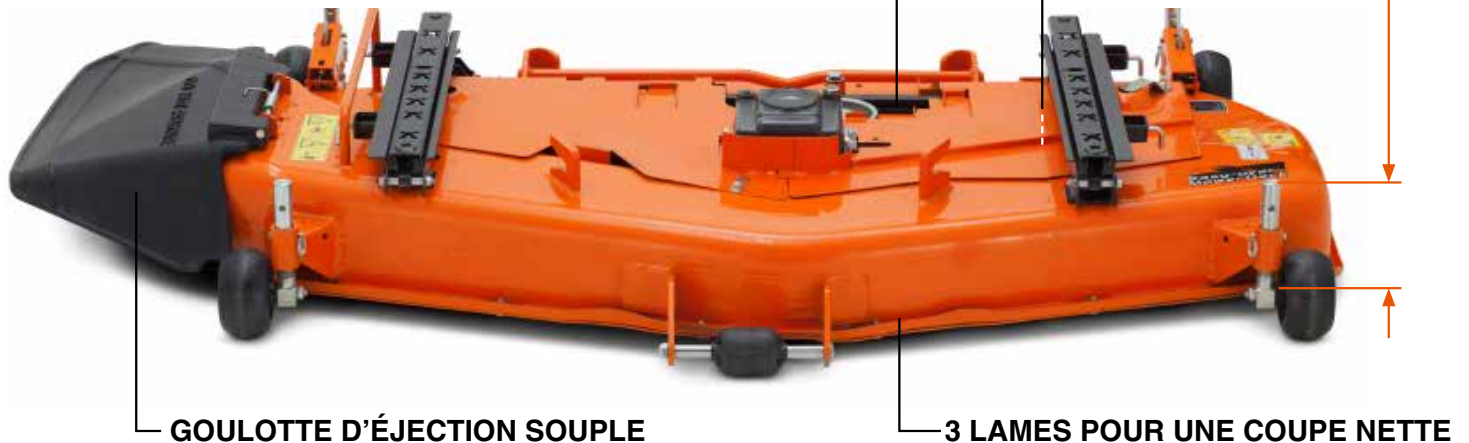


Tableau des Combinaisons

Modèles de plateaux de coupe	« Kit mulching »
RCK48R-23BX-EU	1,22 m - RCK48
RCK48-23BX-EU-F	
RCK54-23BX-EU-F	1,37 m - RCK54
RCK54D-23BX-EU	
RCK60-23BX-EU-F	1,52 m - RCK60
RCK60D-23BX-EU	

PLATEAU DE COUPE VENTRAL

PLATEAU DE COUPE « EASY-OVER » KUBOTA



PLATEAU STANDARD

Ce plateau à trois lames offre une importante largeur de coupe, ce qui vous permet de tondre une plus grande surface en un seul passage. Il est proposé en deux largeurs : 1,22 m et 1,37 m.



GARDE AU SOL ÉLEVÉE

Avec une garde au sol de 152 mm – un record dans leur catégorie –, les BX231/261 ne reculent devant aucun obstacle et affrontent aisément les terrains irréguliers.



MOLETTE DE RÉGLAGE DE LA HAUTEUR DE COUPE

Il vous suffit de tourner la molette pour ajuster la hauteur de coupe par pas de 6 mm.



ROBUSTE ENTRAÎNEMENT PAR ARBRE

L'entraînement par arbre du BX231/261 transmet en douceur la puissance de la prise de force ventrale au plateau ventral. Le patinage caractéristique des entraînements par courroie est ainsi évité, et l'entretien, limité.



INSTALLATION ET DÉPÔSE FACILES

Le système de fixation s'installe et se dépose rapidement et facilement, ce qui vous fait gagner du temps tout en vous épargnant des efforts.



Outils BXtra

Accrochage plus simple et plus rapide des outils.

Faciles à conduire et à manœuvrer, les tracteurs polyvalents BX231/261 vous font gagner en sérénité et en efficacité lors des travaux de tonte les plus difficiles. D'une longueur équivalente à celle des tracteurs de jardin standards, les BX231/261 se fauillent aisément entre les arbres et dans les recoins exigus de votre jardin. Grâce à leur taille compacte, ils préservent également le gazon.



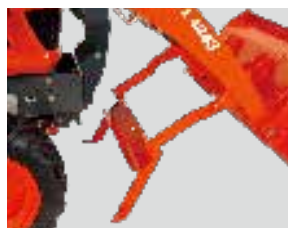
CHARGEUR

Exécutez des travaux que vous n'auriez jamais envisagés auparavant grâce au nouveau chargeur frontal signé Kubota, un modèle robuste aux lignes profilées.



INSTALLATION ET DÉPOSE FACILE

Le chargeur frontal dispose d'un nouveau support en H qui facilite son installation et sa dépose. Sa conception contribue également à protéger les flexibles lorsqu'il est replié.





FRAISE ROTATIVE



HERSE ROTATIVE



TONDEUSE A FLÉAUX



ENFOUISSEUR DE PIERRES



BAC DE RAMASSAGE À BENNAGE EN HAUTEUR & REMORQUE



BAC DE RAMASSAGE À BENNAGE AU SOL

PNEU INDUSTRIEL



PNEU GAZON



PNEU AGRICOLE



Pièces d'origine Kubota

pour un rendement, une longévité et une sécurité optimum



Caractéristiques techniques

Modèle	BX231		BX261	
Moteur	Diesel 3 cylindres à refroidissement liquide			
Type	Diesel 3 cylindres à refroidissement liquide			
Modèle	D902-E4-BX-3EU		D1005-E4-BX-3EU	
Puissance brute à 3 200 tr/min	ch (kW)	23,3 (17,1)	25,5 (18,8)	
Puissance de la PDF à 3 200 tr/min	ch (kW)	17,9 (13,2)	19,7 (14,5)	
Cylindrée	cm ³	898	1001	
Contenance du réservoir de carburant	ℓ	25		
Chaîne cinématique	HST, gamme lente/rapide (2 vitesses avant / 2 arrière)			
Transmission	HST, gamme lente/rapide (2 vitesses avant / 2 arrière)			
Modes	2RM et 4RM			
Freins	À disques humides			
PDF	Indépendante, embrayage hydraulique refroidi par huile			
Arrière	Standard (540 tr/min)			
Ventrale	Standard (2 500 tr/min)			
Système hydraulique	Assistée hydrostatique			
Débit de la pompe	ℓ/min.	23,5		
Attelage 3 points	Catégorie I			
Capacité de levage à 610 mm derrière l'axe	kg	310		
Direction	Assistée hydrostatique			
Monte de pneumatiques	Avant	Gazon/Agraires/Industriels		
	Arrière	Gazon/Agraires/Industriels		
		18×8,5–10 / 18×8,5–10 / 18×8,5–10		
		26×12–12 / 26×12–12 / 26×12–12		
Vitesse de déplacement au régime moteur nominal (gazon)	Avant	km/h	0–14	
	Arrière	km/h	0–10,5	
Dimensions				
Longueur avec attelage 3 points	mm	2 425		
Largeur (avec pneus gazon)	mm	1 145		
Hauteur avec arceau de sécurité	mm	2 115		
Empattement	mm	1 400		
Garde au sol (essieu avant)	mm	166		
Voie	Avant	mm	930	
	Arrière	mm	820	
Rayon de braquage (sans freins)	m	2,3		
Poids	kg	710		

Caractéristiques techniques du chargeur

Modèle	LA243EC-1	
	BX231/261	
Hauteur de levage max. (à l'axe de pivotement du godet)	mm	1 804
Hauteur de bennage	mm	1 323
Portée à la hauteur de levage max.	mm	646
Angle de bennage max.	°	45
Portée godet au sol	mm	1 392
Angle de cavage	°	29
Profondeur de fouille	mm	125
Hauteur hors tout en position de manutention	mm	990
Largeur du godet	mm	1 219
Capacité de levage (500 mm vers l'avant, hauteur max.)	kg	231
Force d'arrachement (500 mm vers l'avant)	N	4 389
Temps de levage à hauteur max. à vide	s	3,3
Temps de descente à vide	s	2,5
Temps de cavage	s	2,3
Temps de bennage	s	2,7

KUBOTA se réserve le droit de modifier les caractéristiques de ses produits sans préavis.

Débit nominal	ℓ/min	14
Clapet de décharge	bar	125
Diamètre d'alésage des vérins de levage	mm	40
Diamètre d'alésage des vérins de bennage	mm	65
Contenance du godet (à ras)	m ³	0,14

Caractéristiques techniques des plateaux de coupe

Modèle	RCK48-23BX -EU-F	RCK54-23BX -EU-F	RCK60B-23BX -EU-F
Type	À éjection latérale		
Nombre de lames	3		
Montage	Suspendu		Équilibrage automatique
Largeur de coupe	mm	1 219	1 372
Hauteur de coupe	mm	25–102	
Réglage de la hauteur de coupe	Par molette		
Poids	kg	75	95
			115

©2018 Kubota Corporation



KUBOTA EUROPE S.A.S.

19-25, rue Jules Verceyruisse Z.I. - B.P. 50088
95101 Argenteuil Cedex - France

www.kubota-eu.com